

## Fiche mémo Sécurité : Abatteur - Tronçonneur

**Quels sont les points importants à prendre en compte pour assurer la sécurité de l'abatteur, du tronçonneur et de son équipe ?**

### Avant d'abattre un arbre :

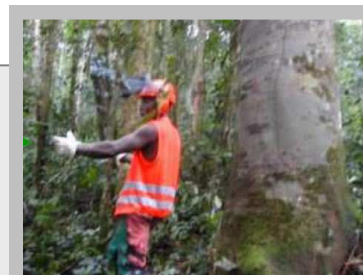
→ **Analyser l'arbre et son environnement :**

- 1) Pente, vitesse du vent, arbres voisins, obstacles naturels (rochers, cours d'eau...).

→ **Vérifier l'état de l'arbre :**

- 2) Conformité de l'arbre : fût tordu, arbre encroué, branches mortes.
- 3) Etat sanitaire de l'arbre : présence de champignons ou pourritures, arbres creux.

→ **Décider s'il faut abattre l'arbre : OUI ou NON.**

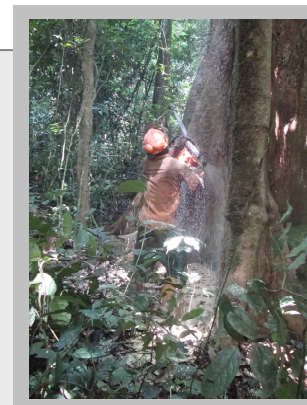


### Lors de la préparation de l'abattage :

→ **Fixer la direction de chute de l'arbre (favoriser l'inclinaison naturelle de l'arbre).**

→ **Nettoyer la zone d'abattage :**

- 1) Préparer les 2 pistes de fuites qui doivent être :
  - Supérieures à 15 m,
  - Opposées à la direction de la chute de l'arbre,
  - Débarrassées de tout encombrant (matériel, végétaux rampants, branches...).
- 2) Nettoyer la zone de coupe sur l'arbre :
  - Enlever les écorces, les pourritures, les termitières, les lianes...
- 3) Nettoyer la zone de travail, autour de l'arbre :
  - Enlever les branches basses, broussailles, arbustes...



### Lors de l'abattage de l'arbre :

→ **Respecter les paramètres techniques :**

- 1) L'entaille de direction (détermine la chute de l'arbre) :
  - 1/3 ou 1/5 du diamètre de l'arbre,
  - charnière la plus longue possible.
- 2) Les coupes d'aubier (évite les arraches latérales).
- 3) Le trait d'abattage = coupe d'abattage
  - coupe du cœur pour les arbres de gros diamètre
- 4) Le talon de sécurité
  - à l'opposé de l'entaille de direction

→ **Respecter la séquence de la coupe d'envoi :**

- 1) Alerter les équipes alentours,
- 2) Couper la sécurité et les pattes de retenues le plus rapidement possible,
- 3) Regarder l'arbre afin de vérifier la direction de chute,
- 4) Se diriger le long de la piste de fuite.

→ **Dans le cas d'un arbre penché, de gros diamètre, d'un arbre creux ou pourri, appliquer les techniques spécifiques.**



→ **Dans le cas de contreforts, réaliser un égobelage :**

- 1) Conserver un contrefort de sécurité opposé à la chute de l'arbre.
- 2) Conserver des contreforts latéraux selon la situation, pour améliorer la sécurité (ex : un arbre penché).

## Fiche mémo Sécurité : Abatteur - Tronçonneur

### Lors du tronçonnage :

#### → Préparer son tronçonnage :

- 1) Vérifier les points d'appuis afin d'identifier les zones de compression/tension.
- 2) Effectuer le calage de la grume des 2 côtés de la zone à tronçonner.
- 3) Préparer la zone de travail afin d'éviter les obstacles (et donc les chutes).

#### → Commencer le tronçonnage ... :

- 1) ... par la zone de compression.
- 2) ... du côté opposé à la pente en cas de terrain incliné.

#### → Respecter la séquence de la coupe :

- 1) Coupe de tronçonnage sur 1/3 du diamètre.
- 2) Retirer le guide.
- 3) Placer un coin pour éviter le coincement du guide chaîne.
- 4) Terminer la coupe.

#### → Dans tous les cas, ne pas utiliser le bout supérieur du guide chaîne (risque de rebond).



### Entretenir sa tronçonneuse :

#### → Affûter la chaîne en respectant la méthode.

#### → Vérifier la tension de la chaîne.

#### → Remplir la tronçonneuse en carburant en respectant les consignes de sécurité.

#### → Effectuer les opérations d'entretien de la tronçonneuse (jour, semaine, mois).



### Porter ses EPI :

#### → Utiliser les EPI obligatoires pour l'abattage et le tronçonnage :

- 1) Casque avec protecteurs auditifs et visière.
- 2) Chaussures ou bottes de sécurité.
- 3) Jambières.
- 4) Gants.
- 5) Tenue de travail.

#### → Remplacer les EPI défectueux, usagés.



### Lors de l'utilisation d'un produit chimique :

#### → Lire les étiquettes des produits chimiques.

#### → Utiliser les EPI que votre employeur vous a fournis (gants, lunettes de sécurité).



### Pour éviter les risques liés aux agents pathogènes :

#### → Se laver les mains avant de manger/boire et avant de rentrer à la maison

#### → Changer de tenue en fin de journée avant de rentrer à la maison.

#### → Suivre les instructions que mon employeur m'a communiqué.

