

Lundi le 01 novembre 2021



Une boîte à outils méthodologique pour la mise en place d'inventaires faunes par pièges photographiques

L'équipe du laboratoire de foresterie tropicale de la Faculté de Gembloux (Université de Liège), a le plaisir de vous présenter le site web FauneFAC, une boîte à outils méthodologique open source, conçue pour utiliser de façon efficiente les pièges photographiques.

[En savoir plus](#)

[nbsp]

[nbsp]



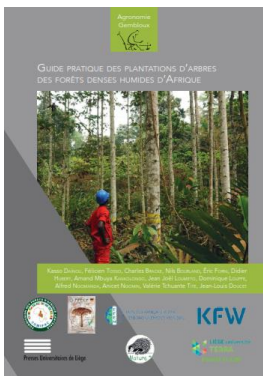
Vers un guide sur les arbres d'Afrique Centrale (GAAC) comme outil d'aide à l'aménagement, à la gestion durable et à la certification des forêts

Rapport d'activité n°2 (22 octobre 2021)

Le projet GAAC ambitionne de produire un guide sur les arbres d'Afrique centrale, simple et complet, qui puisse servir de référence pour accompagner et faciliter la gestion forestière au quotidien. [En savoir plus](#)

[nbsp]

[nbsp]



Guide pratique des plantations d'arbres de forêts denses humides d'Afrique

Ce guide est destiné aux entreprises forestières, désireuses d'investir dans des plantations pour sécuriser leurs ressources. Le guide s'adresse également aux techniciens, étudiants et enseignants de disciplines forestières. [En savoir plus](#)

[nbsp]

[nbsp]

[nbsp]

[nbsp]

[nbsp]



Guide pour l'élaboration et la mise en œuvre d'un plan de gestion de la faune en Afrique

Il s'agit d'un outil opérationnel dédié aux exploitants forestiers, dans l'amélioration de leurs pratiques de gestion de la faune. [En savoir plus](#)

[nbsp]

[nbsp]

[nbsp]

[nbsp]



Contacts PPECF

Yaoundé - Cameroun

Téléphone : +237 670 66 85 16

Email du Coordinateur : romain.lorent@eco-consult.com

Localisation : nouvelle route bastos, quartier Tsinga, au-dessus de Cabinet comptable Simon Pooch.

Site Web: www.ppecf-comifac.com



[nbsp]

[nbsp]

[nbsp]